

## PALLADIO LAZYLINE



WEEE-Reg.-Nr. DE 49167192



**Made in EU.**

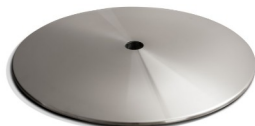
kvalita/ochrana životního prostředí/pracovní podmínky  
vyrobeno dle standardů EU





## Varianty nožiček

### DT 1 Taliř kovový



#### Barvy:

- nerezová ocel
- matná černá



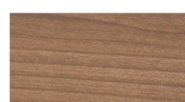
### DT 2 Taliř dřevěný



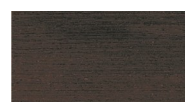
#### Barvy:



Buk olše

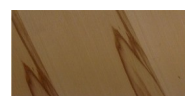


Světlý ořech



Wenge

#### Dostupné barvy lazur za příplatek:



Buk jádrový



Dub olejovaný



Dub bianco

### DT 6 Hvězda



#### Barvy:

- chrom s vysokým leskem
- kartáčovaná nerezová ocel
- černá matná

#### Barvy ovládací páky:

Ruční ovládání tlakem plynu.

U variant s černou základnou je ovládací páka dodávána také v černé barvě.

U všech ostatních variant základny je ovládací páka vždy dodávána v chromu.

## Loketní područka a opěrák

<b>Standard-Opěradlo</b>	<b>Výška při výšce sedáku 45/48/50/52</b>	109/112/114/116	109/112/114/116	109/112/114/116
<b>Maxi-Opěradlo</b>	<b>Výška při výšce sedáku 45/48/50/52</b>	114/117/119/121	114/117/119/121	114/117/119/121
<b>Standard-Opěradlo</b>	<b>Délka ležení v závislosti na Ergonomie</b>	170 - 178	170 - 178	170 - 178
<b>Maxi-Opěradlo</b>	<b>Délka ležení v závislosti na Ergonomie</b>	175 - 183	175 - 183	175 - 183

Opěrák 1

Opěrák 2

Opěrák 3



Područka 1



Područka 2



Područka 3  
Za příplatek



Barva:

- kartáčovaná
- černá matná

<b>1</b>	<b>2</b>	<b>3</b>
<b>4</b>	<b>5</b>	<b>6</b>
<b>7</b>	<b>8</b>	<b>9</b>

## Ceník a typový plán Palladio Lazyline

### Základní verze:

#### Manuální tlakem těla:

Manuální nastavení opěrky nohou s extra dlouhou částí pro nohy. Nastavení opěradla pomocí vnitřní ovládací páky. Plynulé nastavení díky malému tělesnému tlaku do ležící polohy. Manuální nastavení opěrky hlavy, vybavena mřížkou a vratnou pružinou.

### Komfortní funkce a další vybavení za příplatek:

#### Motorové seřízení opěrky hlavy:

Plynulé seřízení části hlavy pomocí elektrického motoru. Seřízení motorové opěrky hlavy lze objednat pouze ve spojení s funkcemi.

#### Funkce 3-motorová s kardiováhou:

Za pomoci 2 motorů lze upravovat polohu podnožky a opěráku a to až do pozice ležení a zpět. Samostatně nastavitelný úhel sedadla 1 elektromotorem  
Poloha rovnováhy srdce je dosažena rozšířením všech 3 elektrických motorů.  
Loketní opěrka se vždy automaticky integruje při aktivaci funkce s kardiováhou.  
Za příplatek možnost vybavení baterií.  
Při použití funkce kardiováhy se výška sedáku, hloubka sedáku a sklon sedáku zvětší přibližně o 1 cm.

Jako polohu rovnováhy srdci člověk označuje polohu ležení, ve které jsou nohy výše než srdce. Krevní oběh se zlepšuje a tělo se může uvolnit. Jakmile se uvolní žilní systém, tak se mohou regenerovat unavené a těžké nohy.

#### Funkce 3-motorová s kardiováhou a asistencí vstávání:

Za pomoci 2 motorů lze upravovat polohu podnožky a opěráku a to až do pozice ležení a zpět. Samostatně nastavitelný úhel sedadla 1 elektromotorem  
Poloha rovnováhy srdce je dosažena rozšířením všech 3 elektrických motorů.  
Loketní opěrka se vždy automaticky integruje při aktivaci funkce s kardiováhou.  
Za příplatek možnost vybavení baterií.

Při použití funkce kardiováhy se výška sedáku, hloubka sedáku a sklon sedáku zvětší

#### Externě připojitelná baterie:

Před prvním použitím musí být baterie plně nabitá. Baterie se vloží vodorovně do zadní části a poté se otočí o 90 stupňů ve směru hodinových ručiček. Baterie je nyní aktivována a funkční. To zajišťuje bezdrátový provoz. Při používání mějte na paměti, že jakmile baterie zabzučí, je třeba ji okamžitě nabít.

**Nabíjení je nutné provádět přiloženou nabíječkou.**



#### Vyjímatelná baterie:

Dodatečně je možné objednat náhradní baterii. Toto lze objednat jako typ 0671 (viz. Poslední strana v ceníku)

**Popis funkcí:**

**Motorické ovládání**

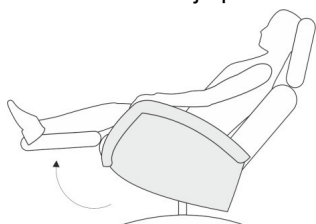
**Ruční ovladač**


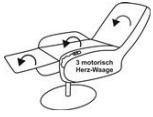
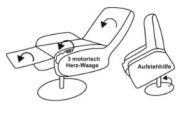



**Popis funkcí/ukázka:**

**Funkce motorová s funkcí područky – relax**

Při vyjíždění podnožky se současně snižuje područka do pohodlné polohy.



	1	2	3	
				
Popis	Otočné křeslo – manuální	Otočné křeslo s funkcí 3-motorovou s kardiováhou	Otočné křeslo s funkcí 3-motorovou s kardiováhou a asistencí vstávání	
Typ:	1222	1222_3M.HW	1222_3M.HW.ASH	
Područka 1 Š/H v cm	80 / 85			
Područka 2 Š/H v cm	77 / 85			
Područka 3 Š/H v cm	67 / 85			
Hloubka sedáku v cm	51 / 54 / 56			
Výška sedáku v cm (volba komfortního sedu s pružinou – zvýší se cca o 1 cm)	45 / 48 / 50 / 52			
Šířka sedu v cm	51			
Skupiny látek B	46 520 Kč	68 470 Kč	77 250 Kč	
Skupiny látek B1	46 930 Kč	68 880 Kč	77 660 Kč	
Skupiny látek B2	47 480 Kč	69 430 Kč	78 210 Kč	
Skupiny látek C	47 820 Kč	69 770 Kč	78 550 Kč	
Skupiny látek D	48 300 Kč	70 250 Kč	79 030 Kč	
Skupiny látek E	48 710 Kč	70 660 Kč	79 440 Kč	
Skupiny látek F	49 260 Kč	71 210 Kč	79 990 Kč	
Skupiny látek I	51 390 Kč	73 340 Kč	82 120 Kč	
Kůže Punch	54 820 Kč	76 770 Kč	85 550 Kč	
Kůže LL Duca	57 010 Kč	78 960 Kč	87 740 Kč	
Kůže Rancho	59 140 Kč	81 090 Kč	89 870 Kč	
Kůže LL Nubia, LL Dolcia, LL Evita	63 600 Kč	85 550 Kč	94 330 Kč	
Kůže Reno, Rodeo	66 340 Kč	88 290 Kč	97 070 Kč	
<b>Komfortní funkce a další vybavení za příplatek:</b>				
Příplatek za motorové seřízení opěrky hlavy, Typ 0236	_____	6 730 Kč	6 730 Kč	
Příplatek za externí připojení baterie, Typ 0370	_____	10 500 Kč	10 500 Kč	
Kovová područka, Typ 0315	8 030 Kč	8 030 Kč	8 030 Kč	
Příplatek za sedák s pružinovým jádrem, Typ 0310	1 100 Kč	1 100 Kč	1 100 Kč	
DT 2 Příplatek za podstavec jádrový buk/dub olejovaný/dub bianco, Typ 0204	1 170 Kč	1 170 Kč	1 170 Kč	

	4
	
	<b>Baterie</b>
Popis	
Typ	<b>0671</b>
Š/V/H v cm	<b>9 / 14 / 4</b>
Příslušenství	8 310 Kč